



 ぶらのグループ  
株式会社アグリプラン  
agri-plan.jp

〒076-0002 北海道富良野市南扇山1  
TEL(0167)-22-1624 FAX(0167)-22-1665

Agricultural Contractors

AgriPlan., Co.Ltd  
CorporateGuide

“ 農業 ” に挑む

“ 農業 ” を代える

## ごあいさつ

### 組合員に貢献しふらの農業の発展を支える

組合員の皆さん、またアグリプラン事業ご利用の皆さんには、日頃よりご愛顧賜り、誠にありがとうございます。平成6年に設立し、JA 合併後の平成13年に3つの子会社を1つに合併しアグリプランとして運営、以後20年を経過しております。

当社は、農作業、選別工場等の人材請負をはじめとする各種農業に関連する農作業請負作業を行う会社として運営しております。

当初は、人参の間引き除草、収穫洗い選別を主な作業として誕生しておりますが、現在では、玉葱の機械定植・収穫、馬鈴薯のグリメ社製大型収穫機、小豆・大豆のコンバイン収穫、春先の融雪剤散布、圃場均平作業のレーザーレベラー作業と大型化される組合員のニーズに伴うコントラクター作業が大きく伸びています。

また、農産物の輸送事業も玉ねぎ・加工馬鈴薯・人参と原料運搬も担っており、上記のコントラクターによる、機械運送も大きなウエイトを占めるようになってきました。

今後においても、事業利用者の声を聴きながら、運営にあたって参りますので、さらなる皆様方のご利用をお願い申し上げ、ご挨拶とさせていただきます。



株式会社アグリプラン

代表取締役社長 **大石 正**

## アグリプランとは

平成6年にふらの農業協同組合が組合員の農作業を支援するために設立した組織で、軽作業の請負作業、農業機械のリース、大型トラクターでの請負作業、収穫機による収穫作業、機械や収穫物の運搬作業を行っています。

また、農業散布ドローン開発の先駆け TEAD 株式会社の代理店を行っており農業散布用ドローン『MALSAN DAX04』を販売しております。

従業員数は季節雇用を合わせて200名を超え、ふらの農業を支えています。

## 会社基本方針

“ 私達は会社の事業活動を通じて組合員の経営向上に貢献いたします。 ”

“ 私達は会社の事業活動に関して『安全第一』を目指して取り組みます。 ”

“ 私達は会社の事業活動の全てにおいてコンプライアンスを遵守します。 ”





## コントラクター事業

農業経営には大きな労力、高額な機械投資が必要になりその作業を外部委託することにより労働負担の軽減・過剰な投資を避けることができます。また一人での広大な面積の農作業は難しく、天候にも左右されることがあることから機械の大型化や複数台での作業が必須になってきます。

そのようなニーズの中アグリプランのコントラクター事業が始まり、設立後20年を超え多くの請負作業が増えてきました。

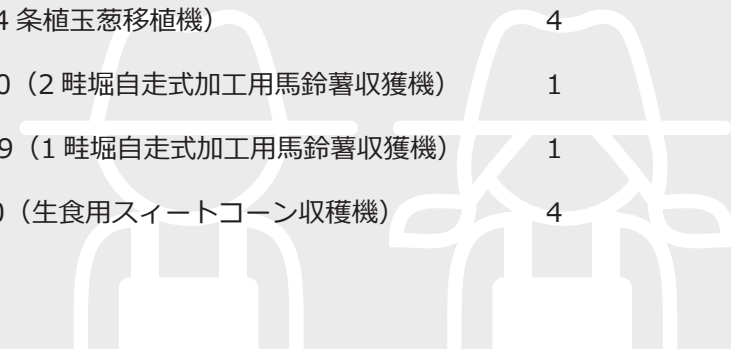
アグリプランでは多様なニーズにこたえるためいろいろな雇用形態で対応しており、大型の農作業機械を運転するオペレータやミニトマトなど手作業で収穫する作業までサポートしふらの農業にいろいろな形で携わっています。

機械作業においてはクローラトラクター5台でレーザーレベラー、雪上心土破碎、融雪剤散布等を行っており富良野全域で作業しています。また雑穀の収穫作業用にそば刈用の大型コンバイン1台、小豆刈用ロークロップコンバイン4台、大豆刈用リールコンバイン2台を導入しており約200ha収穫しています。

アグリプランのコントラクター事業はふらの農協の農業振興対策に合わせた機械導入を進めており、最新機械の導入・先進技術の習得・人材の確保に努めています。

### コントラクター事業内容

一般農作業	所有機体名	台数
農業機械オペレータ	三菱 GCR160 (クローラトラクター 160PS)	2
クローラトラクターによる	三菱 GCR1350 (クローラトラクター 135PS)	1
・レーザーレベラー	師岡 MK160 (クローラトラクター 160PS)	2
・雪上心土破碎	マッセーファーガソン 5450 (ホイルトラクター 125PS)	2
・プラウ	クボタ M4090 (ホイルトラクター 79PS)	1
・ロータリー	ヤンマー AG1140R (汎用コンバイン)	2
コンバインによる	クボタ ARH430 (ロークロップコンバイン)	4
・そば収穫	ラベルダー 255AL (傾斜地用コンバイン)	1
・小豆収穫	みのる OPT-4 (4条植玉葱移植機)	4
・大豆収穫	グリメ SF150-60 (2畦堀自走式加工用馬鈴薯収穫機)	1
玉葱移植請負	東洋農機 TPH179 (1畦堀自走式加工用馬鈴薯収穫機)	1
人参播種請負	オサダ農機 TS10 (生食用スイートコーン収穫機)	4
農業土木		
スチールコンテナ修理 他		



## 運送事業

近年機械の大型化、規模拡大による収穫量の増加により農家個人での機械搬送、収穫物運搬が難しくなっています。また、コントラクターでの玉葱、人参栽培においては植付から収穫・運搬までを行う農業経営の全面的なサポートを行っています。

アグリプランでは一般貨物運送事業許可を国土交通省から認可を受け富良野全域を走り回っています。所有しているトラックは11t車 5台、8t車 1台、4t車 1台となっており、ユニック車や搬送車などお客様の多様なニーズに応えています。

北海道トラック協会に加盟しており運転手の技術向上や教育、また運転者の健康管理に力を入れています。



## リース事業

農業機械は1年に数日しか使わない機械が沢山あり過剰な機械投資や倉庫を狭くする原因になっています。

アグリプランではそのような機械を長期的に使用することによって農家コストの削減、倉庫事情の解消につなげています。また整備不良がないよう定期点検や細かなメンテナンスを実施しています。

現在農業機械リースで貸出している機械は、馬鈴薯収穫機、玉葱移植機、ビート移植機、にんにく収穫機、プランター、投雪機となっております。



## ドローン販売

平成27年12月に航空法が改正され、これから産業用ドローンは農業にどんどん浸透していきます。

しかし航空法が改正されたことにより免許、散布、機体整備等の申請が必要となり農家個人でドローンを導入するには非常に大きな労力と時間を費やすこととなります。

そのようなわずらわしい部分はアグリプランが総合的にサポートを行い農業散布ドローンの導入を簡略化します。

扱う機体は農林水産航空協会認定の機体で、群馬県にある『株式会社TEAD』のMALSAN DAX04で10kgの農薬を散布できる機体になります。

また、農林水産航空協会の認定教習所、整備所の認可を受けすべてにおいてサポートしています。

# Overview

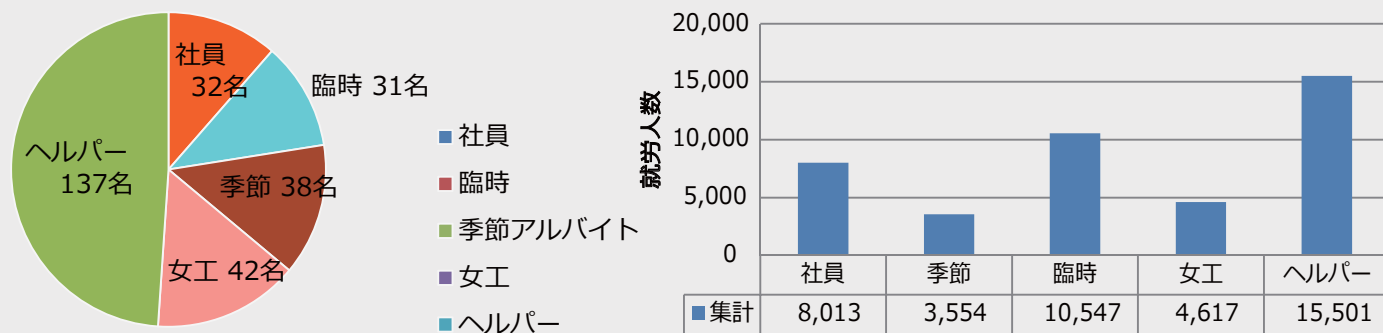
## 会社概要

商号：株式会社アグリプラン  
 設立：平成6年7月  
 資本金：18,800千円（JAふらの100%出資 平成29年1月末時点）  
 会計年度：2月～翌年1月  
 従業員数：正社員 32名（役員・派遣除く） 臨時社員 31名（平成29年2月時点）  
 事業所：[本社] 北海道富良野市南扇山1  
 [中富良野事業所] 北海道空知郡中富良野町東9線北13号  
 業容：農作業請負、一般貨物運送事業、農業機械のリース、農薬散布用ドローンの販売  
 業績：売上 816,918千円、経常利益 3,829千円（平成28年度）

## 役員構成

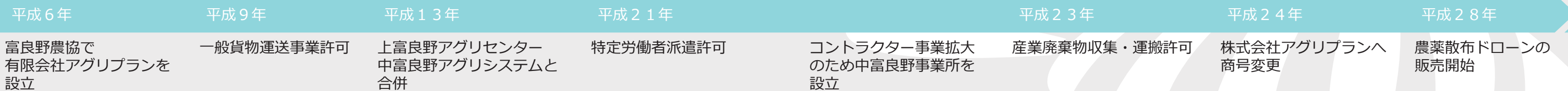
代表取締役社長	大石 正（ふらの農業協同組合より出向）
代表取締役専務	川辺 俊之（ふらの農業協同組合より出向）
常務取締役	香川 英憲
取締役	植崎 博行（ふらの農業協同組合 代表理事組合長）
	加茂 博昭（ふらの農業協同組合 代表理事専務）
	富田 成一（ふらの農業協同組合 理事 北部エリア委員長）
	松藤 剛（ふらの農業協同組合 理事 北部エリア副委員長）
	大門 敏雄（ふらの農業協同組合 理事 南部エリア委員長）
	及川 智（ふらの農業協同組合 理事 南部エリア副委員長）
	山岸 秀司（ふらの農業協同組合 常務理事）
	菊地 邦之（ふらの農業協同組合 常務理事）
監査役	林 雄司（ふらの農業協同組合 代表監事）
	小幡 忠宏（ふらの農業協同組合 常勤監事）

## 従業員構成

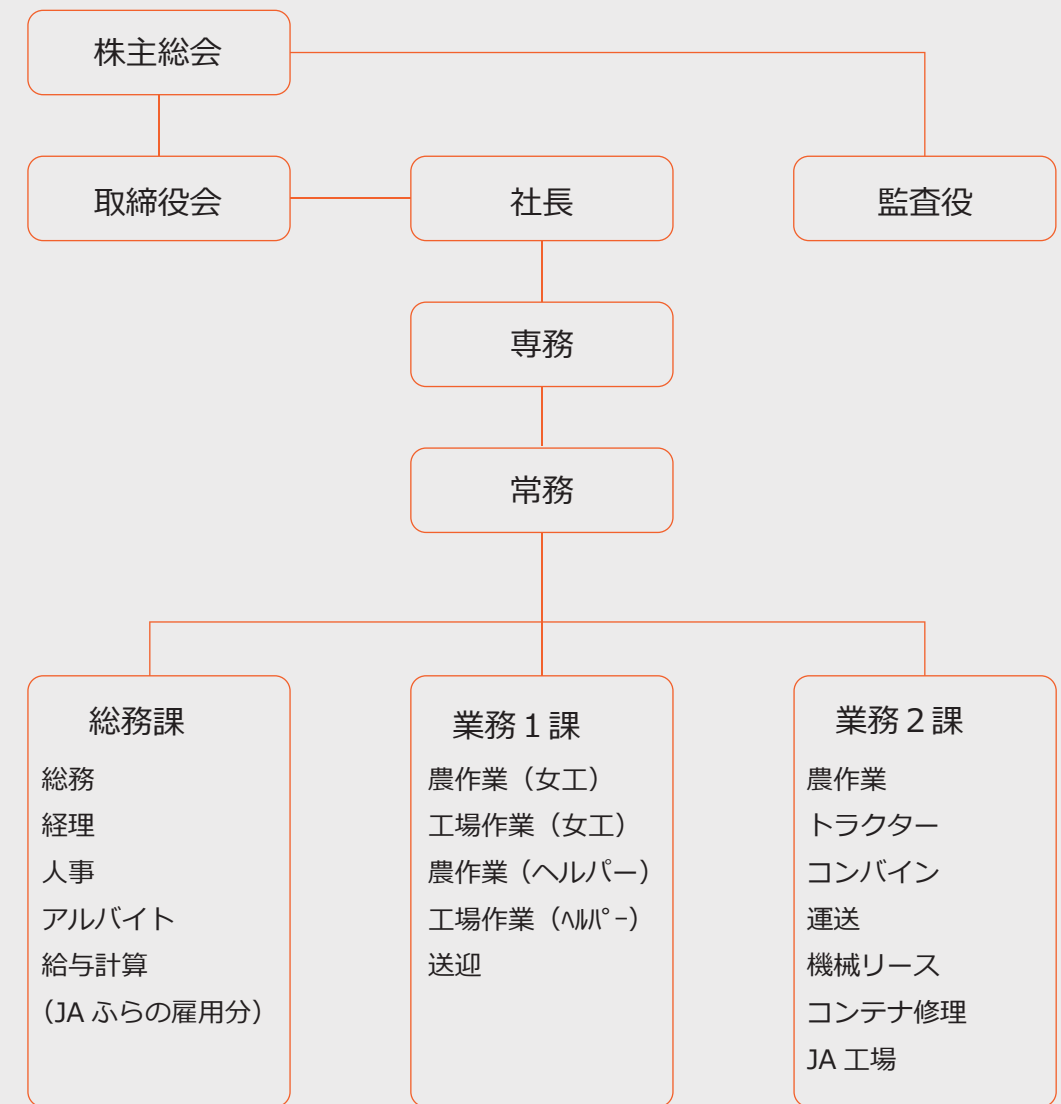


※季節アルバイト、女工、ヘルパーは昨年度就業人数。

## 沿革



## 機構図



## 許認可

- 一般貨物運送
- 産業廃棄物収集・運搬
- 古物商
- 産業用マルチコプター指定教習所
- 産業用マルチコプター指定整備所